



FÉDÉRATION DÉPARTEMENTALE DES CHASSEURS DE LA MOSELLE

## CONDITIONS DE SURFACES REQUISES POUR SE RÉSERVER LE DROIT DE CHASSE

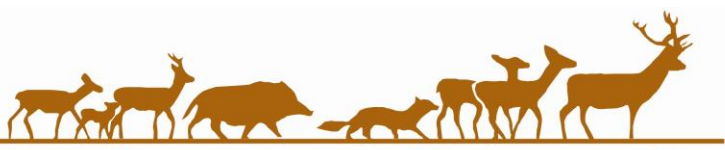
**TERRES : 25 Ha**



**EAU : 5 Ha**



**SURFACE EN EAU =  
SURFACE ATTEINTE AUX HAUTES-EAUX**



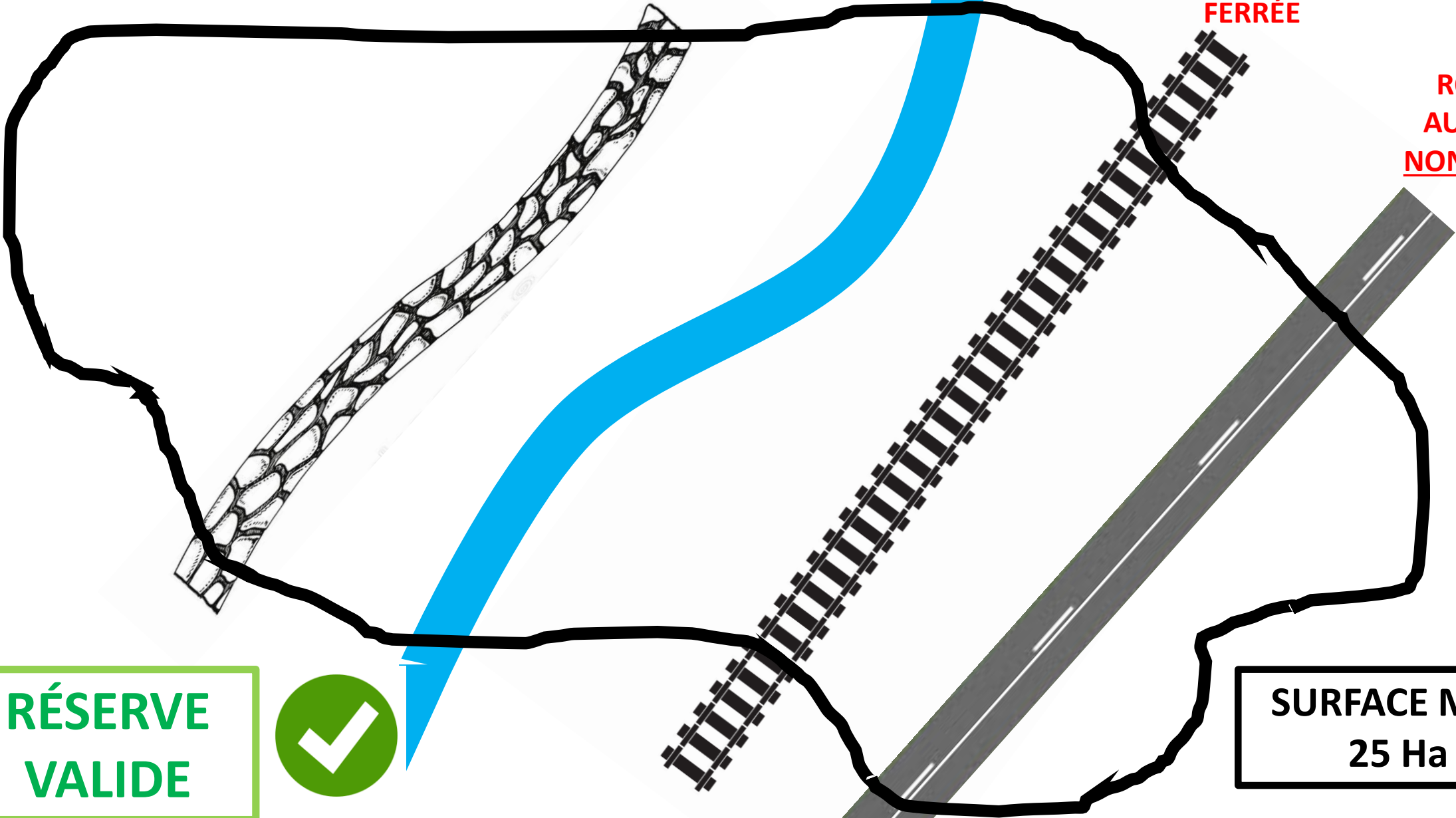
FÉDÉRATION DÉPARTEMENTALE DES CHASSEURS DE LA MOSELLE

**CHEMIN  
COMMUNAL**

**RUISSEAU ou  
COURS D'EAU**

**VOIE  
FERRÉE**

**ROUTE OU  
AUTOROUTE  
NON CLÔTURÉE**



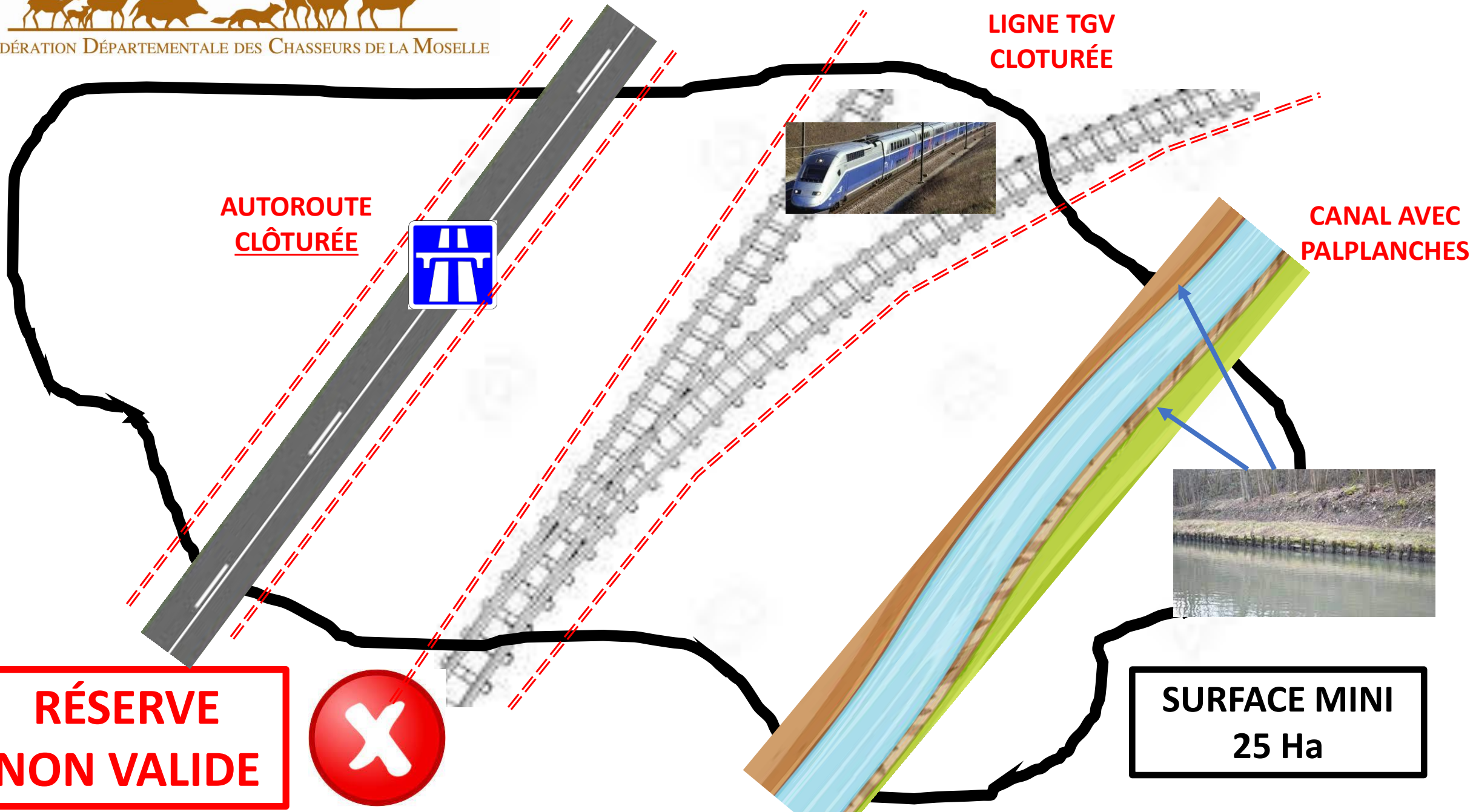
**RÉSERVE  
VALIDE**



**SURFACE MINI  
25 Ha**



FÉDÉRATION DÉPARTEMENTALE DES CHASSEURS DE LA MOSELLE



**AUTOROUTE  
CLÔTURÉE**



**LIGNE TGV  
CLOTURÉE**



**CANAL AVEC  
PALPLANCHES**



**RÉSERVE  
NON VALIDE**

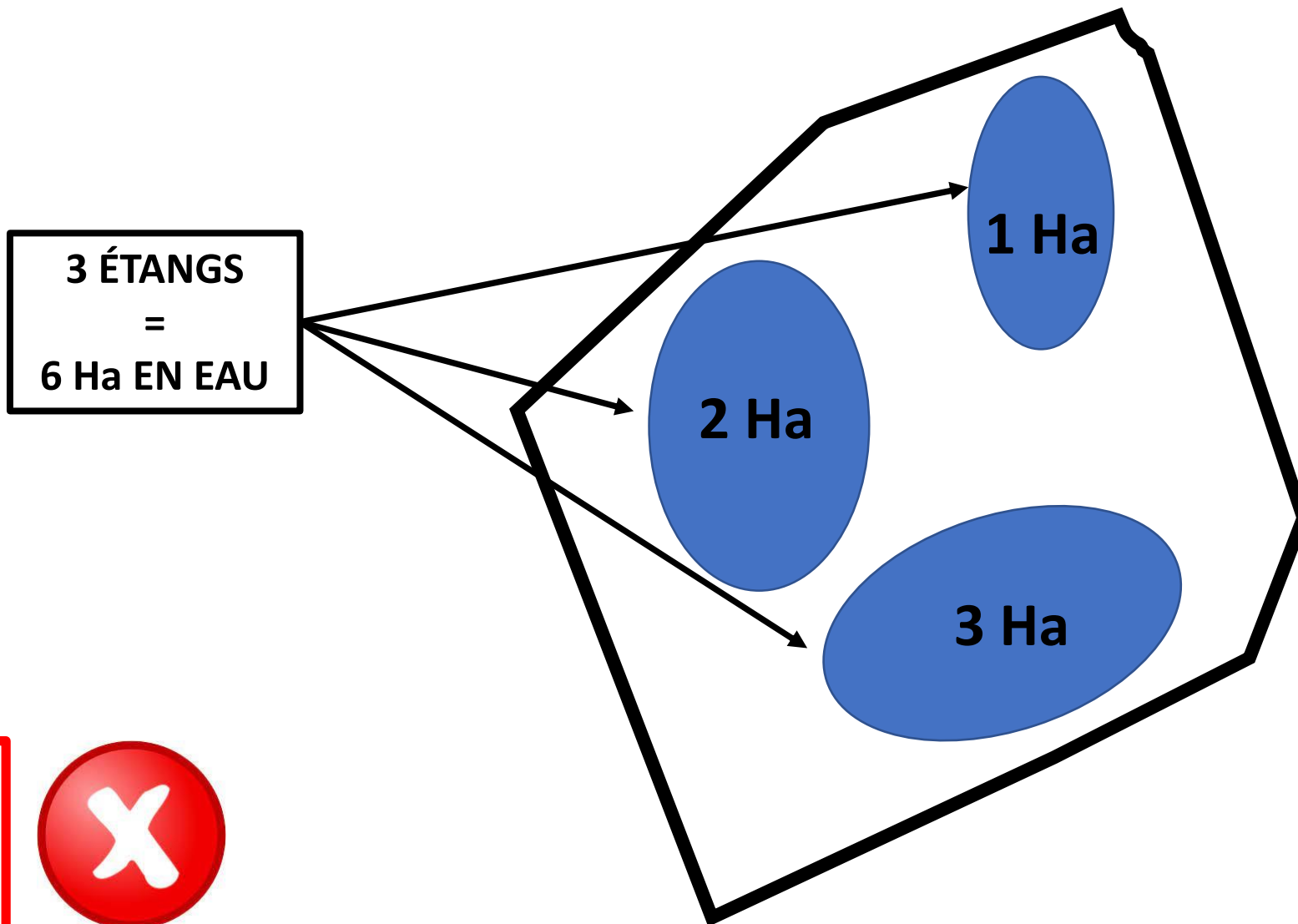


**SURFACE MINI  
25 Ha**



FÉDÉRATION DÉPARTEMENTALE DES CHASSEURS DE LA MOSELLE

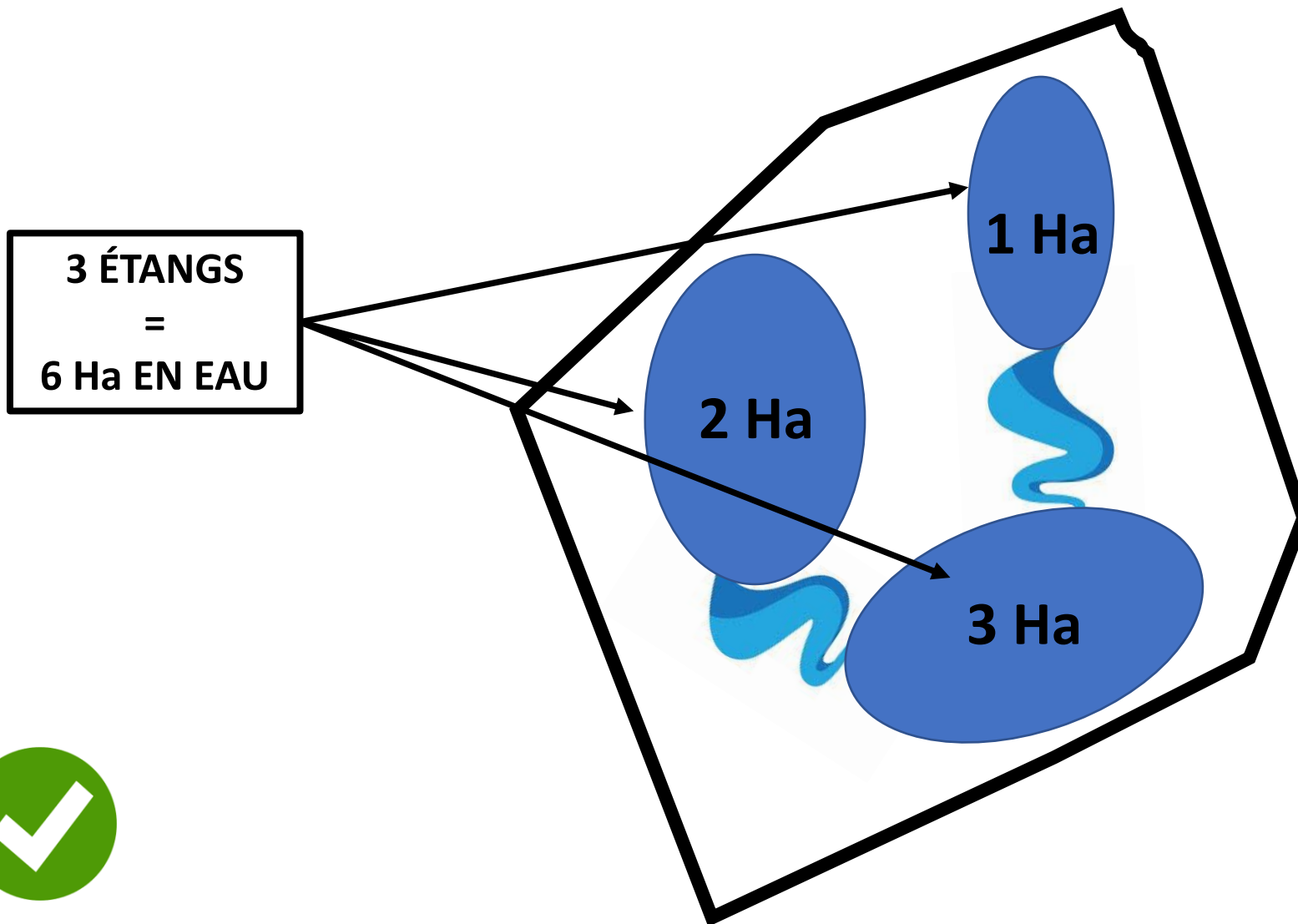
**ÉTANGS INDEPENDANTS  
NON RELIÉS ENTRE EUX,  
SANS COMMUNICATION D'EAU  
POSSIBLE**





FÉDÉRATION DÉPARTEMENTALE DES CHASSEURS DE LA MOSELLE

**ÉTANGS INDEPENDANTS  
MAIS RELIÉS ENTRE EUX,  
AVEC COMMUNICATION D'EAU  
POSSIBLE (ruisseau, déversoir...)**



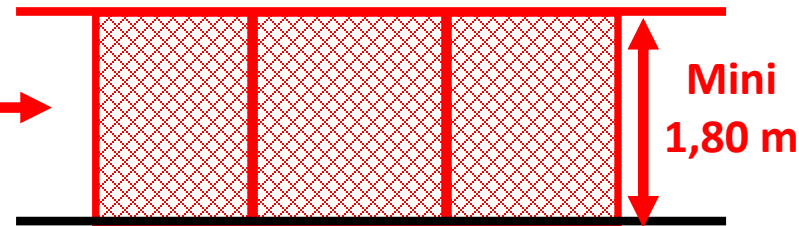
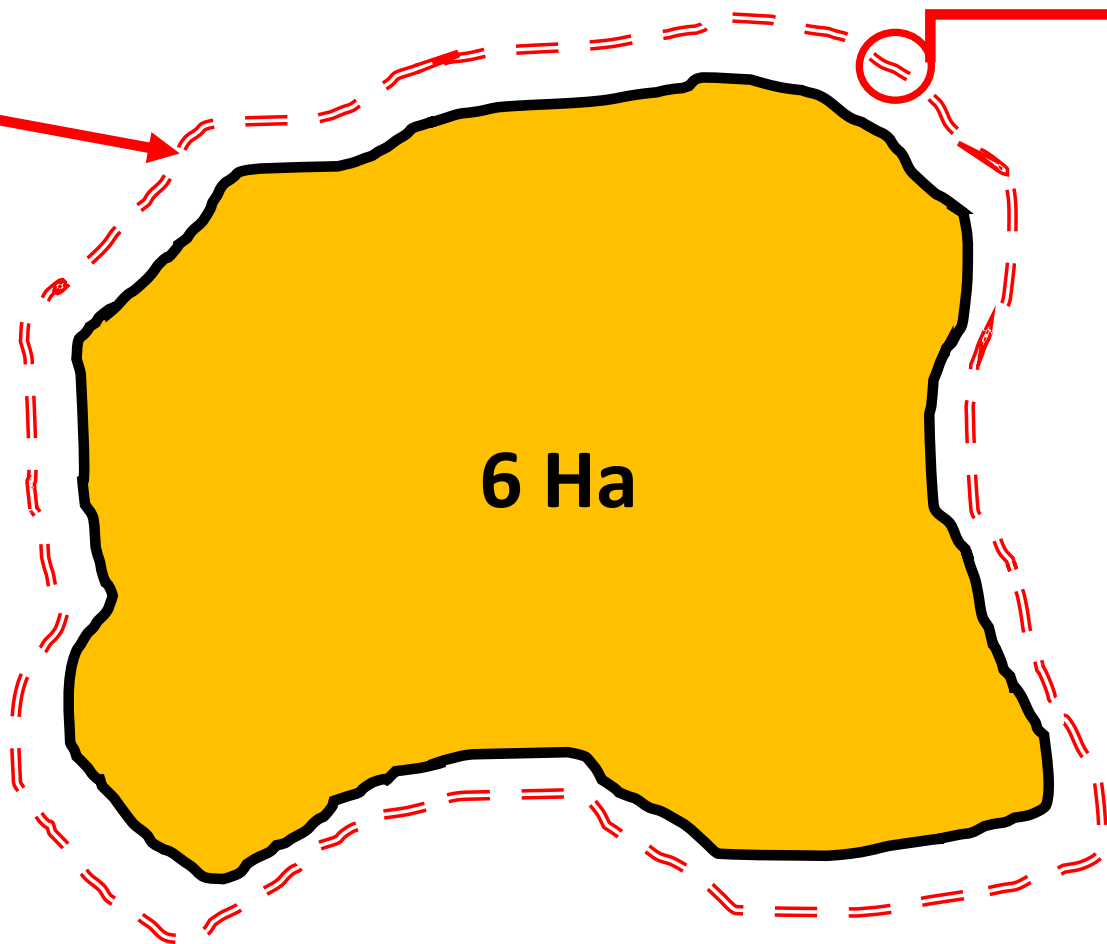
**RESERVE  
VALIDE**





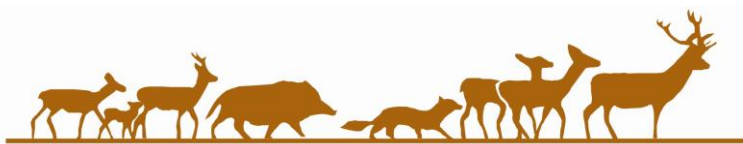
**CAS DES TERRAINS CLÔTURÉS  
(DISTRICTS SPÉCIAUX)**

**CLÔTURE  
CONTINUE**



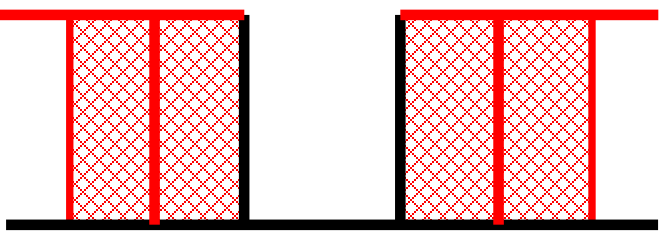
**SI CLÔTURE CONTINUE  
↓  
NE PEUT ÊTRE INTÉGRÉ DANS  
UN LOT COMMUNAL SANS  
NÉCESSITER LA CONSTITUTION  
D'UNE RESERVE**

**CLÔTURE CONTINUE = EMPÊCHANT LE PASSAGE DE L'HOMME ET DU GIBIER A POILS**

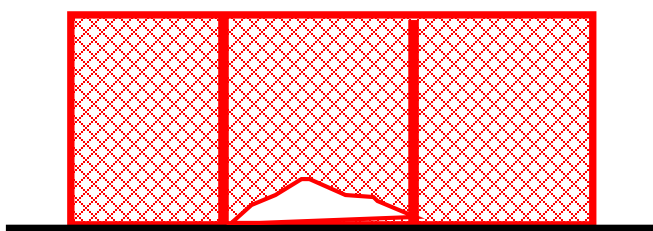


FÉDÉRATION DÉPARTEMENTALE DES CHASSEURS DE LA MOSELLE

**CLÔTURES NON CONTINUES ET N'EMPÊCHANT PAS LE PASSAGE DE L'HOMME ET DU GIBIER**



**CLÔTURE ÉTANCHE  
MAIS PORTAIL  
NON CLOS**



**CLÔTURE  
ENDOMMAGÉE**



**CLÔTURE  
BARBELÉ**



**GRILLAGE  
A MOUTON**

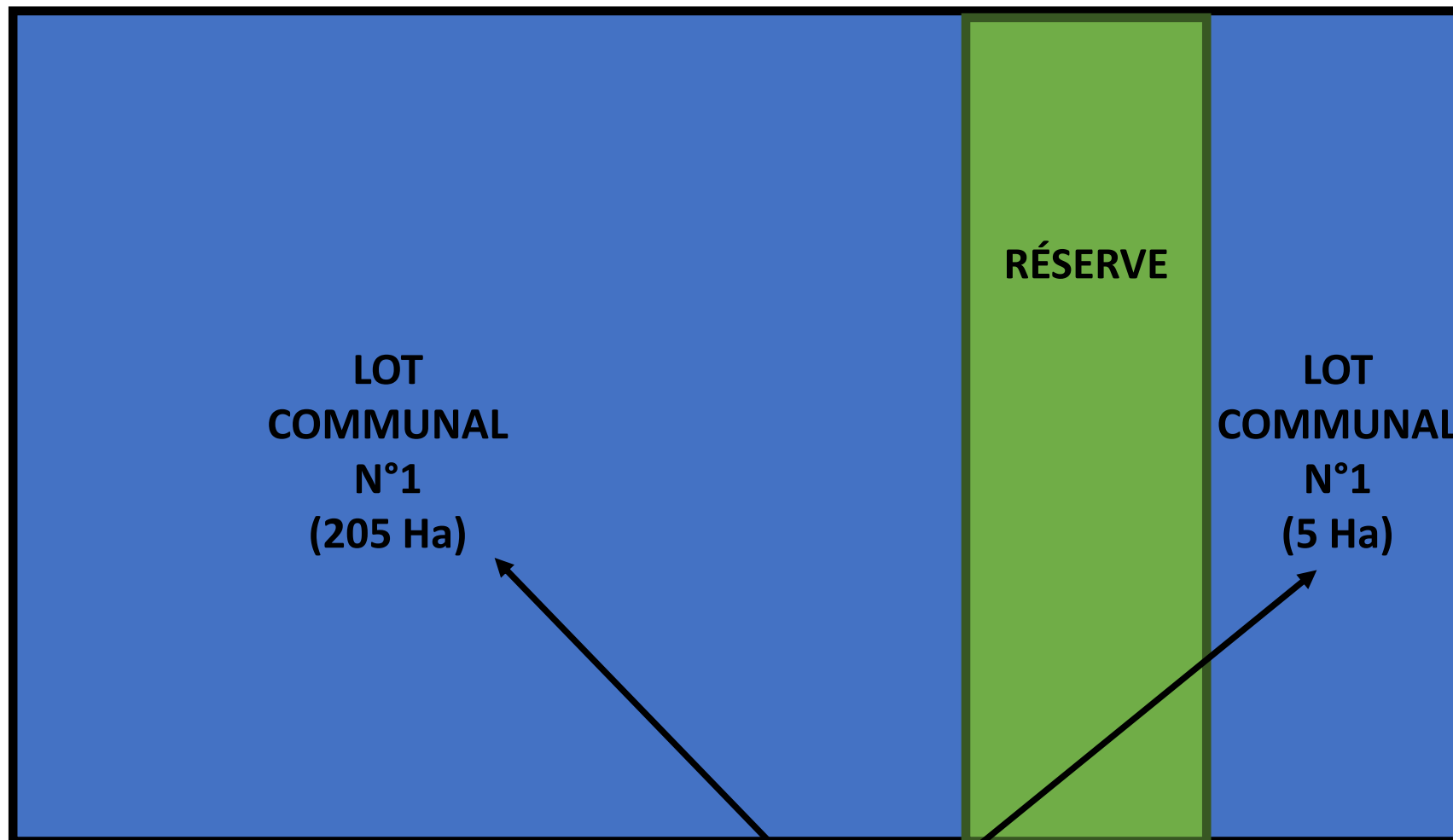
**TERRAINS INTÉGRÉS DANS LOT COMMUNAL**



FÉDÉRATION DÉPARTEMENTALE DES CHASSEURS DE LA MOSELLE

## CONTINUITÉ LOT COMMUNAL

**LA CONTINUITÉ D'UN  
LOT COMMUNAL  
N'EST PAS  
OBLIGATOIRE**



**TOTAL LOT COMMUNAL N°1 = 205 + 5 = 210 Ha**

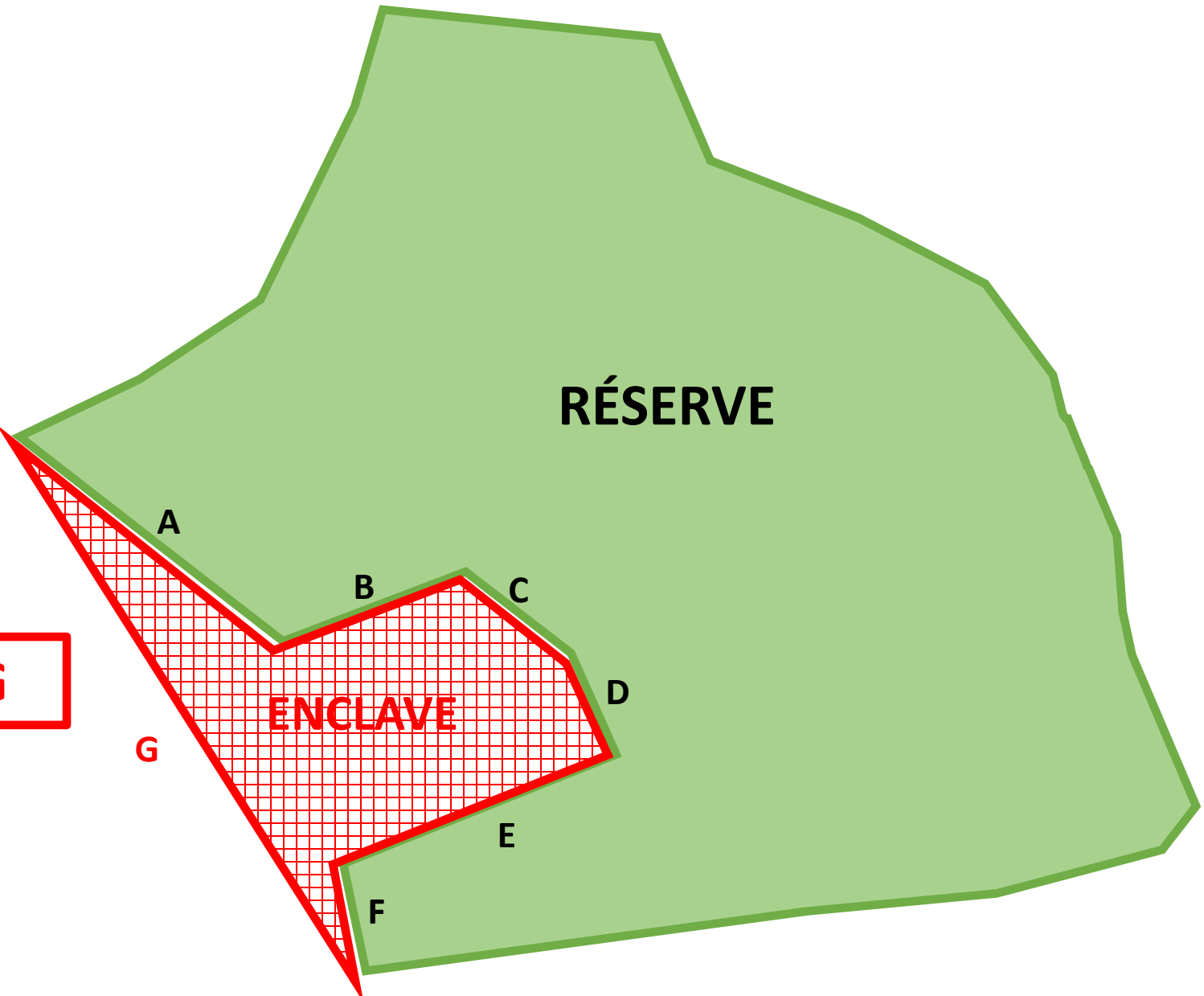




FÉDÉRATION DÉPARTEMENTALE DES CHASSEURS DE LA MOSELLE

**ENCLAVE**

**ENCLAVES =  
TERRAIN DU LOT  
COMMUNAL DE MOINS DE  
25 Ha DONT PLUS LA  
MOITIÉ DU PERIMÈTRE EST  
ENTOURÉ PAR LA RÉSERVE  
VOISINE**



**$A+B+C+D+E+F > G$**



FÉDÉRATION DÉPARTEMENTALE DES CHASSEURS DE LA MOSELLE

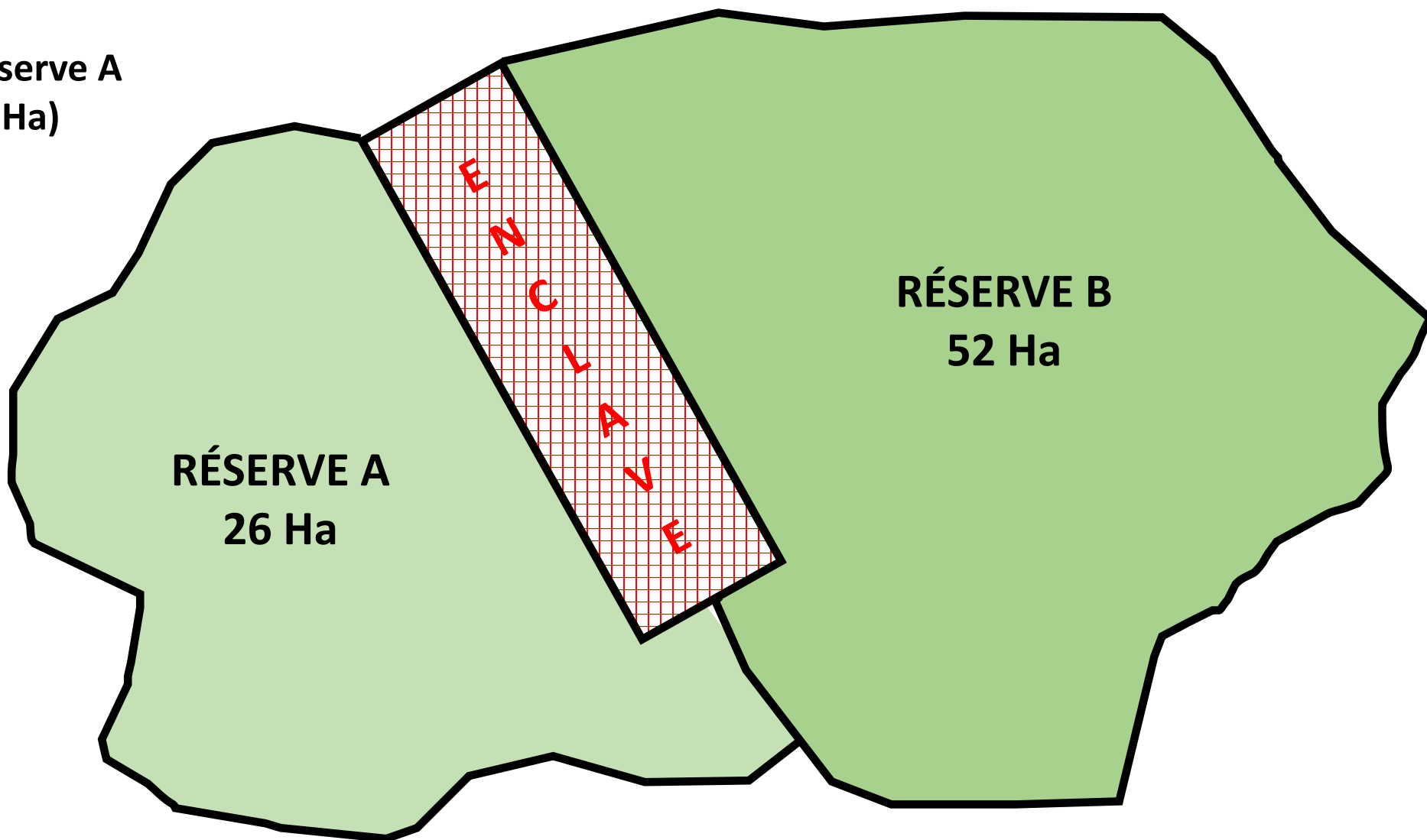
**ENCLAVE : CAS 2**

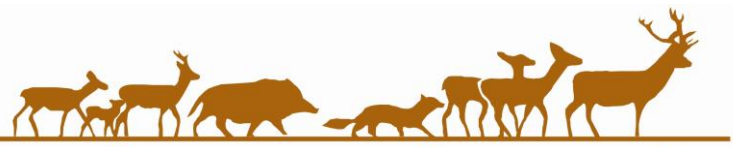
**2 DEMANDES POUR 1 MÊME ENCLAVE**

Surf Réserve B  
(52 Ha) **>** Surf Réserve A  
(26 Ha)



**ENCLAVE  
ATTRIBUÉE  
À RÉSERVE B**

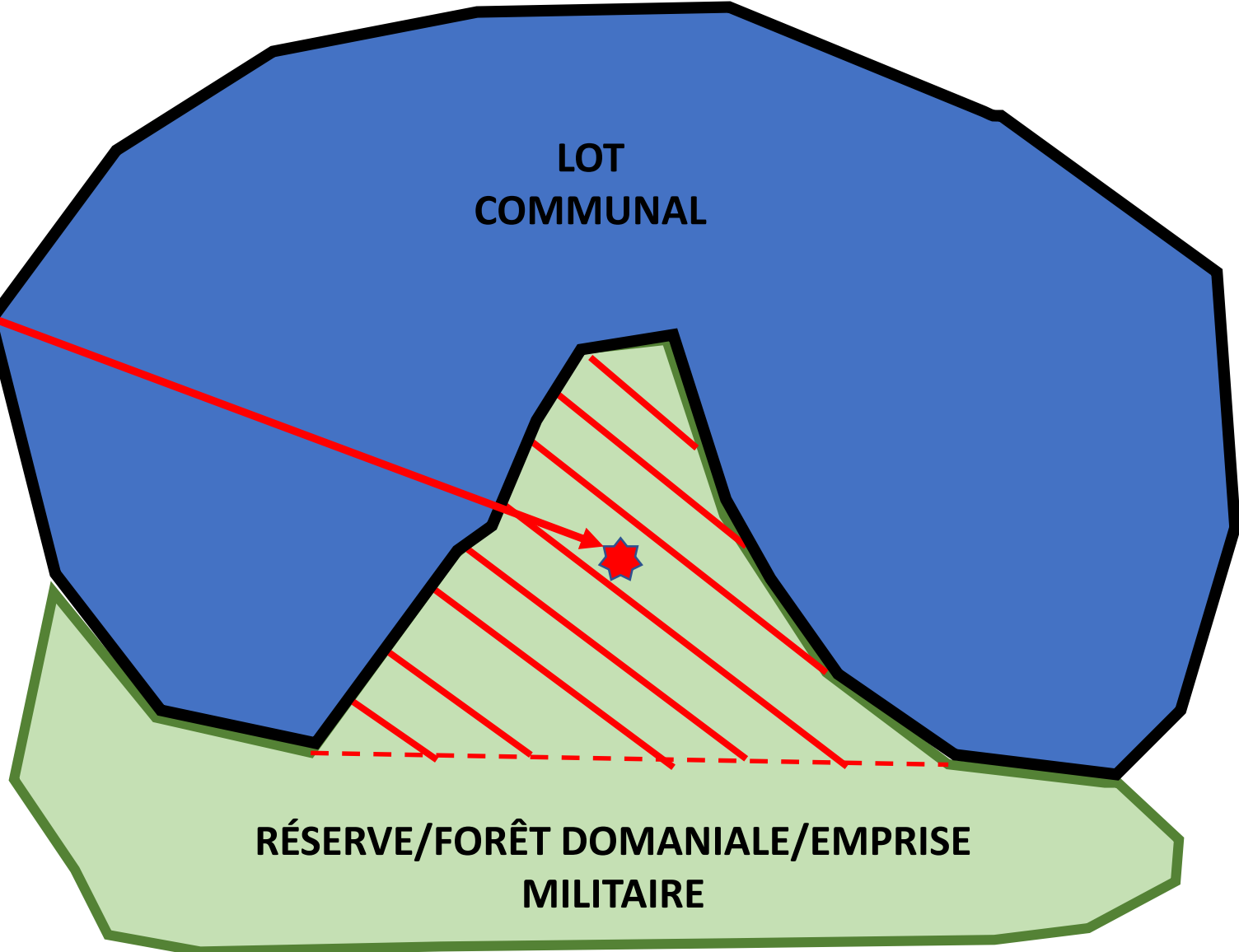




**ENCLAVE : CAS 1**

**IMPOSSIBLE :**

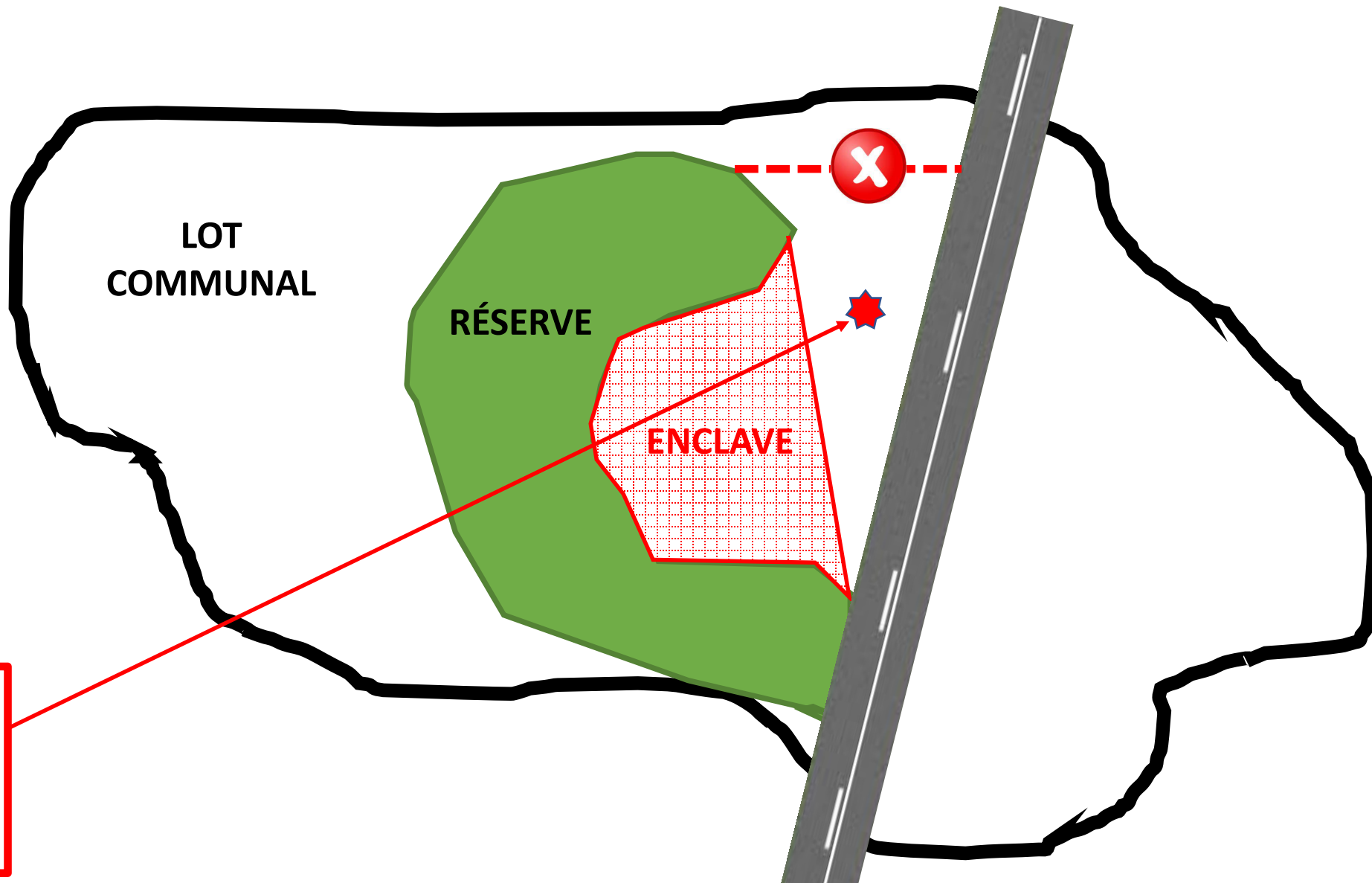
**UN LOT COMMUNAL  
NE PEUT ENCLAVER  
UNE RÉSERVE, UNE  
FORÊT DOMANIALE OU  
UNE EMPRISE  
MILITAIRE**





**ENCLAVE : CAS 3**

**ÉLÉMENTS FIXES**



**LES ÉLÉMENTS FIXES  
NE DÉTERMINENT PAS  
LES LIMITES  
D'ENCLAVES**

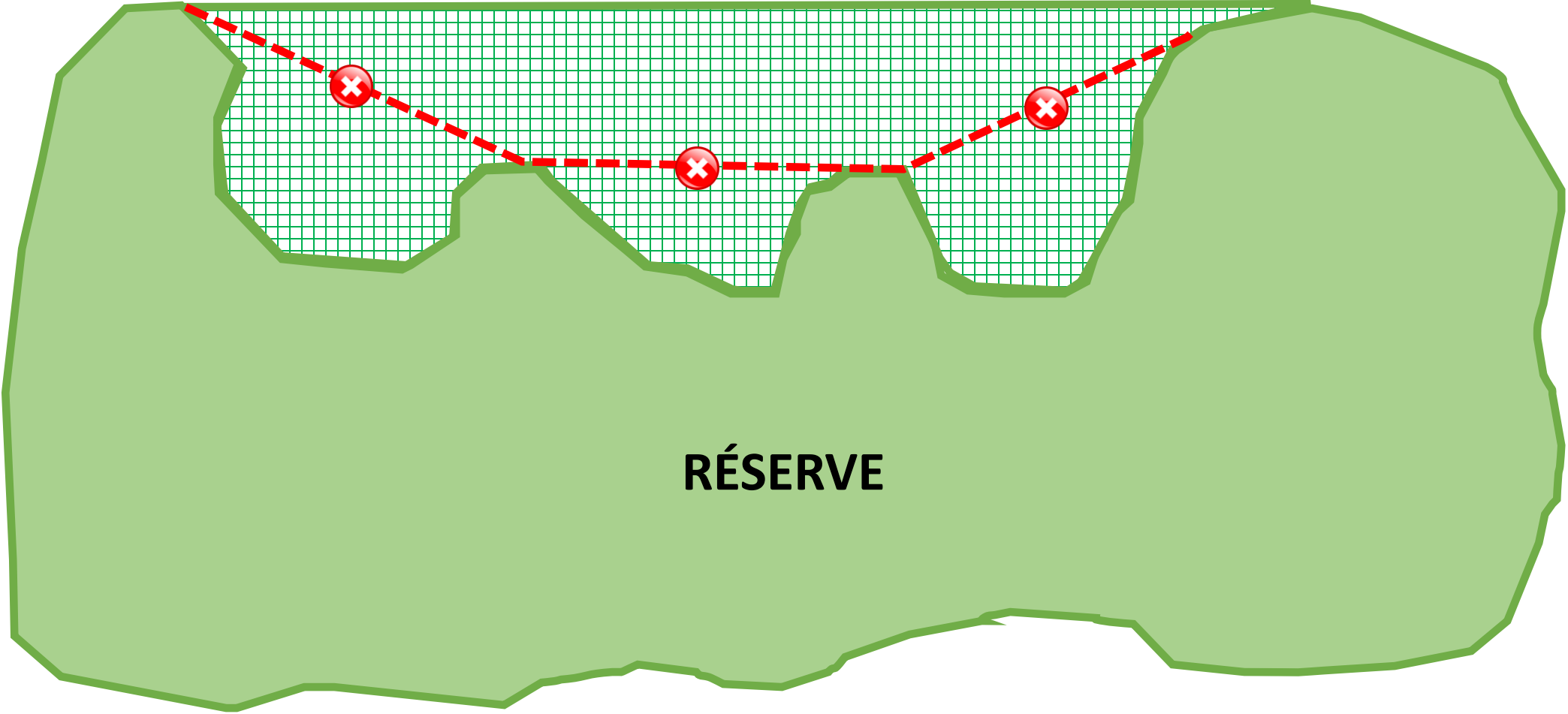


FÉDÉRATION DÉPARTEMENTALE DES CHASSEURS DE LA MOSELLE

**ENCLAVE : CAS 4**

**MAXIMUM POSSIBLE**

**ENCLAVE  
POSSIBLE**



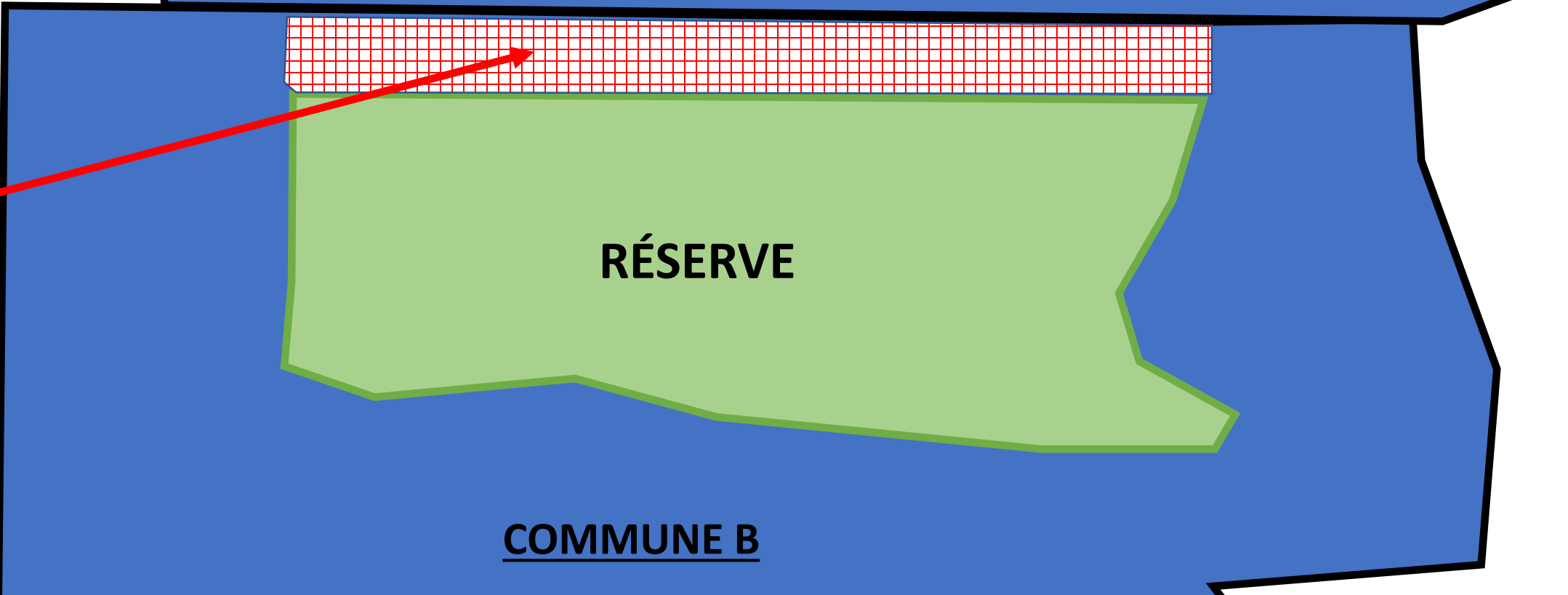


FÉDÉRATION DÉPARTEMENTALE DES CHASSEURS DE LA MOSELLE

ENCLAVE : CAS 5



COMMUNE A



RÉSERVE

COMMUNE B

ENCLAVE  
REFUSÉE  
X